

日期：
便簽 單位：研究發展處
 速別：普通件
 密等及解密條件或保密期限：

- 一、文陳閱後公告於本校及組網頁，並請欲申請計畫之主持人留意補助單位相關資訊。
- 二、有關經費編列規定事宜，另加會主計室。
- 三、文存。

裝

會辦單位：主計室

第二層決行		
承辦單位	會辦單位	決行
行政辦事員 趙芷璋 0608 1101	技工 洪美玲 0608 1344	
教授兼組長 李思禹 0608 1206	行政辦事員 張菟汝 0608 1346	
教授兼研究發展長 蔡清池 0608 1206	組長 陳龍飛 0608 1424	代為決行
	主計室主任 顏添進 0608 1424	教授兼研究發展長 蔡清池 0608 1426

訂

線



檔 號：

保存年限：

行政院農業委員會 函

機關地址：100臺北市南海路37號
承辦人：游舒婷
電話：(02)2312-4009
傳真：(02)2312-5818
電子信箱：styu@mail.coa.gov.tw

受文者：國立中興大學

發文日期：中華民國110年6月8日
發文字號：農科字第1100052612號
速別：普通件
密等及解密條件或保密期限：
附件：

主旨：為修正已公布之「農業學界與法人科專計畫申請作業手冊」案，詳如說明，請查照。

說明：

- 一、依據本會110年5月7日農科字第1100052516號函(諒達)辦理。
- 二、本會前業已於本會官網及AGTECH農業科技專案計畫服務網公布「111年度農業學界與法人科專計畫公開徵求」相關資訊，為利於徵求項目「農業機械」之研發工作推動，爰修訂「農業學界與法人科專計畫申請作業手冊」，增列農業機械研究開發類型計畫得視計畫所須編列之研究設備費，惟只限編列「33-00機械設備」、「35-00資訊軟硬體設備」及「37-00雜項設備」，且以不超過總經費30%為原則，並對應調整申請時應備資料、歲出預算分配表(總表)、分年度各執行單位經費表、申請單位自我檢查表等相關內容。
- 三、詳細資訊請至「AGTECH農業科技專案計畫服務網」查詢下載(網址：<https://agtech.coa.gov.tw/>)，並可進一步洽詢農業科專服務小組「電話：(02)2586-5000轉分機427、426、425」。



國立中興大學

第1頁，共2頁
線上簽核文件列印 - 第3頁/共4頁

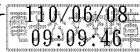


1100010030 110/06/08

裝

正本：國立中山大學、國立中正大學、國立中興大學、國立成功大學、國立宜蘭大學、國立屏東科技大學、國立嘉義大學、國立臺灣大學、國立臺灣海洋大學、臺北醫學大學、中國文化大學、中山醫學大學、東海大學、國立高雄科技大學、財團法人食品工業發展研究所、財團法人工業技術研究院、財團法人台灣經濟研究、財團法人台灣香蕉研究所、財團法人中華穀類食品工業技術研究所、財團法人農業科技研究院、財團法人金屬工業研究發展中心、財團法人醫藥工業技術發展中心、本會農業試驗所、本會林業試驗所、本會水產試驗所、本會畜產試驗所、本會家畜衛生試驗所、本會農業藥物毒物試驗所、本會桃園區農業改良場、本會苗栗區農業改良場、本會臺中區農業改良場、本會臺南區農業改良場、本會高雄區農業改良場、本會花蓮區農業改良場、本會臺東區農業改良場、本會茶業改良場、本會種苗改良繁殖場

副本：農業科專服務小組、本會科技處科技行政科、本會科技處技術服務科、本會科技處研究發展科



訂



線