

日期：  
便簽 單位：研究發展處

速別：普通件

密等及解密條件或保密期限：

- 一、本案已於12月9日公告作業相關事宜，將再於電子內外公佈欄公告來文並更新網頁訊息。
- 二、因一校一領域僅能提出1案,請欲申請計畫主持人先以電話通知本組承辦人張小姐,分機205轉703辦理登記。
- 三、計畫摘要表請於109年12月21日(一)下午5時將資料送至本組辦理函送事宜。
- 四、計畫書請於110年1月12日(二)下午5時將資料送至本組辦理函送事宜。
- 五、申請條件等資料，請下載檔案並詳閱來文內容。

會辦單位：

第二層 決行		
承辦單位	會辦單位	決行
行政組 張雅惠 1222 1001		
教授兼組長 李思禹 1223 1611		
		代為決行 教授兼研究發展處長 周濟眾 1223 1611



檔 號：

保存年限：

# 教育部 函

機關地址：10051臺北市中山南路5號  
傳 真：(02)2397-6943  
聯絡人：林巧雲  
電 話：(02)7736-6229

受文者：國立中興大學

發文日期：中華民國109年12月21日

發文字號：臺教高(一)字第1090183666號

速別：普通件

密等及解密條件或保密期限：

附件：說明會簡報、計畫、計畫書格式及摘要表(ATTCH1 人文社會科學特色領域計畫.docx、ATTCH2 計畫書格式.docx、ATTCH3 摘要表.docx、ATTCH4 說明會簡報.pdf)

主旨：有關「大專校院人文與社會科學領域標竿計畫」案，詳如說明，請查照。

說明：

一、旨揭計畫前於109年12月8日辦理說明會在案，並請依下列事項辦理：

(一)本計畫包含17個領域，每一領域僅能提出一申請案，每案每年補助至多新臺幣500萬元，獲補助者應編列補助額度10%以上配合款；另得依「科技部補助延攬人文學及社會科學類博士級研究人員試行要點」規定，向科技部申請博士級研究人員補助。

(二)計畫申請條件包含實體空間、國際表現及學術表現等3要件，條件皆須符合始得申請本計畫。惟在國際表現部分，倘學校某一領域於QS次領域排名前100名者，則不另計算學術表現，但仍應具備實體空間。

(三)國際期刊論文表現請自行計算，計算結果及論文清單請併同計畫書報部（論文清單務必包含DOI-數位文件辨別碼、標題、作者、期刊、發表年，以EXCEL檔提供）。論文清單或論文表現計算有困難者，請於110年1月15日前函請本部委託專業團隊提供協助。



0183666A00.di

第1頁，共36頁  
線上簽核文件列印 - 第2頁/共37頁

國立中興大學



1090024119 109/12/22

(四)請於109年12月25日備文函送(送達)計畫摘要表(每案1份,每份至多1頁);110年1月21日前函送計畫書一式10份及電子檔1份(含Word及PDF檔),計畫正文至多50頁(不含封面、目次及附件)、A4大小、14號字、雙面列印。

二、檢附說明會簡報、計畫、計畫書格式及摘要表如附。

正本:各公私立大專校院

副本:本部技術及職業教育司、科技部

109/12/22  
08:46:54

裝

訂



## 大專校院人文與社會科學領域標竿計畫

### 一、目的：

持續提升大專校院人文與社會科學領域研究能量，培育優質領域人才，強化國際學術研究能見度，提出具社會貢獻之研究成果。

### 二、期程：

本計畫一次核定2年，計畫結束後具顯著成效者，可銜接申請高等教育深耕計畫第2部分-特色領域研究中心計畫。



### 三、補助經費：

- (一) 每案每年最高補助新臺幣500萬元，可跨校合作。年度補助經費得追溯至當年度1月起算。
- (二) 獲核定補助之計畫另得依「科技部補助延攬人文學及社會科學類博士級研究人員試行要點」規定，申請博士級研究人員補助。

### 四、申請對象及件數：

各公私立大專校院皆可提出申請，每一領域僅能提出1案。

### 五、名詞定義：

本計畫領域參考「臺灣人文及社會科學引文索引資料庫分類(TCIHSS)」而定，共計17個領域：

類別	領域	
人文類	1. 文學	4. 哲學/宗教研究
	2. 語文學	5. 藝術學
	3. 歷史學	
社會類	1. 人類學	7. 社會學
	2. 教育學	8. 傳播學
	3. 心理學	9. 區域研究及地理
	4. 法律學	10. 管理學
	5. 政治學	11. 體育學
	6. 經濟學	12. 圖書資訊學





## 六、申請條件：(計畫書應檢附符合申請條件之佐證資料)

### (一) 實體空間：

有一定實體空間提供相關成員進行研究溝通協調。

### (二) 國際表現：

1. 所申請計畫領域相對應 QS 世界大學排名系統學科之次領域，於 2018-2020 年曾於 QS 世界大學排名前 100 名，不受第 3 項(學術表現)之限制，但仍應符合第 1 項(實體空間)條件。
2. 所申請計畫領域相對應 QS 世界大學排名系統學科之次領域，於 2018-2020 年曾於 QS 世界大學排名前 500 名<sup>1</sup>。

### (三) 學術表現<sup>2</sup>：

#### 1. 國際期刊論文發表情形

104-108 年於 InCites 分析平臺 (Web of Science 資料庫) 或 SciVal 分析平臺中 (Scopus 資料庫)，計畫所屬領域之論文發表篇數至少 30 篇，且相對影響力 (InCites 為 CNCI；SciVal 為 FWCI) 高於 0.8。

#### 2. 臺灣人文及社會科學引文索引資料庫論文發表情形

104-108 年於臺灣人文及社會科學引文索引資料庫所屬領域之期刊論文或專書論文至少 30 篇。

#### 3. 自著專書/專書章節/編著專書發表

104-108 年自著專書或編著專書 3 本以上，或專書章節 15 篇以上。

## 七、經費補助原則

- (一) 本計畫採部分補助，學校自籌款比率應達補助總額 10% 上。
- (二) 補助經費請撥、支用及核結依據「大專校院高等教育深耕計

<sup>1</sup>臺灣人文及社會科學引文索引資料庫分類與 QS 世界大學排名系統學科次領域對應詳附件 1。

<sup>2</sup>臺灣人文及社會科學引文索引資料庫分類與國際期刊 (WOS、Scopus) 分類對應詳附件 2。

畫經費使用原則」規定辦理，採統塊式經費方式，得編列資本門及經常門，資本門至多占 20%，其餘未盡事宜依「教育部補（捐）助及委辦經費核撥結報作業要點」規定辦理。

## 八、審查重點

### （一）總體營運說明

1. 推動目標及現況
2. 資源（包括人員）配置與整合情形說明
3. 近 5 年人才培育及延攬情形
4. 近 5 年國內外學術研究成效
5. 近 5 年國際合作與交流成效
6. 近 5 年對社會或產業發展之貢獻

### （二）擬解決之社會重大議題

具體描述其重要性、國內外相關研究概況、學校優勢、對社會貢獻等。

### （三）計畫執行策略

1. 人才培育及延攬
2. 國內外學術研究
3. 國際合作與交流
4. 社會或研究貢獻

### （四）未來發展之自我評估、優劣勢分析

## 九、績效指標<sup>3</sup>

### （一）人才培育

1. 碩博士生培育情形
2. 國內外優秀人才延攬情形
3. 指導學生參加校外活動

### （二）學術表現

1. 論文發表情形
2. 專書或圖書專章撰寫

<sup>3</sup> 績效指標及其衡量方式詳附件 3

(三) 國際合作交流

1. 至國際學術單位交流情形
2. 邀請外國學術單位至學校交流情形
3. 國際研究合作情形

(四) 社會貢獻

1. 推動社會責任相關工作
2. 研究成果對社會發展之貢獻



## 附件 1

臺灣人文及社會科學引文索引資料庫 (TCIHSS) 分類與 QS 次領域對應表

TCIHSS	QS 世界大學排名系統
文學	Classics & Ancient History English Language & Literature
語文學	Linguistics Modern Languages
歷史學	History
哲學/宗教研究	Philosophy Theology, Divinity & Religious Studies
藝術學	Art & Design Performing Arts
人類學	Archaeology Anthropology
教育學	Education
心理學	Psychology
法律學	Law
政治學	Politics & International Studies
經濟學	Economics & Econometrics
社會學	Development Studies Social Policy & Administration Sociology
傳播學	Communication & Media Studies
區域研究及地理	Architecture / Built Environment Hospitality & Leisure Management
管理學	Accounting & Finance Business & Management Studies Statistics & Operational Research
體育學	Sports-related Subjects
圖書資訊學	Library & Information Management

## 附件 2

臺灣人文及社會科學引文索引資料庫 (TCIHSS) 分類與國際期刊分類 (WOS、Scopus) 對應

TCIHSS	Web of Science	Scopus
文學	<ul style="list-style-type: none"> <li>● Classics</li> <li>● Humanities, Multidisciplinary</li> <li>● Literary Theory &amp; Criticism</li> <li>● Literary Reviews</li> <li>● Literature</li> <li>● Literature, African, Australian, Canadian</li> <li>● Literature, American</li> <li>● Literature, British Isles</li> <li>● Literature, Romance</li> <li>● Medieval &amp; Renaissance Studies</li> <li>● Poetry</li> </ul>	<ul style="list-style-type: none"> <li>● Classics</li> <li>● Literature and Literary Theory</li> </ul>
語文學	<ul style="list-style-type: none"> <li>● Linguistics</li> <li>● Language &amp; Linguistics</li> <li>● Literature, German, Dutch, Scandinavian</li> <li>● Literature, Slavic</li> </ul>	<ul style="list-style-type: none"> <li>● Language and Linguistics</li> <li>● Linguistics and Language</li> </ul>
歷史學	<ul style="list-style-type: none"> <li>● History</li> <li>● History of Social Sciences</li> </ul>	<ul style="list-style-type: none"> <li>● History</li> </ul>
哲學/宗教研究	<ul style="list-style-type: none"> <li>● Ethics</li> <li>● History &amp; Philosophy of Science</li> <li>● Philosophy</li> <li>● Religion</li> </ul>	<ul style="list-style-type: none"> <li>● History and Philosophy of Science</li> <li>● Philosophy</li> <li>● Religious Studies</li> </ul>
藝術學	<ul style="list-style-type: none"> <li>● Art</li> <li>● Dance</li> <li>● Music</li> <li>● Theater</li> </ul>	<ul style="list-style-type: none"> <li>● Arts and Humanities (miscellaneous)</li> <li>● General Arts and Humanities</li> <li>● Visual Arts and Performing Arts</li> <li>● Museology</li> <li>● Music</li> </ul>

TCI/SS	Web of Science	Scopus
		<ul style="list-style-type: none"> <li>● Visual Arts and Performing Arts</li> </ul>
人類學	<ul style="list-style-type: none"> <li>● Anthropology</li> <li>● Folklore</li> </ul>	<ul style="list-style-type: none"> <li>● Anthropology</li> </ul>
教育學	<ul style="list-style-type: none"> <li>● Education &amp; Educational Research</li> <li>● Education, Scientific Disciplines</li> <li>● Education, Special</li> <li>● Psychology, Educational</li> </ul>	<ul style="list-style-type: none"> <li>● Education</li> </ul>
心理學	<ul style="list-style-type: none"> <li>● Psychology, Biological</li> <li>● Behavioral Sciences</li> <li>● Psychology, Clinical</li> <li>● Psychology, Educational</li> <li>● Ergonomics</li> <li>● Psychology, Developmental</li> <li>● Psychology, Applied</li> <li>● Clinical Neurology</li> <li>● Neurosciences</li> <li>● Neuroimaging</li> <li>● Psychiatry</li> <li>● Psychology</li> <li>● Psychology, Multidisciplinary</li> <li>● Psychology, Psychoanalysis</li> <li>● Psychology, Mathematical</li> <li>● Psychology, Experimental</li> <li>● Psychology, Social</li> </ul>	<ul style="list-style-type: none"> <li>● Applied Psychology</li> <li>● Behavioral Neuroscience</li> <li>● Biological Psychiatry</li> <li>● Cellular and Molecular Neuroscience</li> <li>● Clinical Psychology</li> <li>● Cognitive Neuroscience</li> <li>● Developmental and Educational Psychology</li> <li>● Developmental Neuroscience</li> <li>● Endocrine and Autonomic Systems</li> <li>● Experimental and Cognitive Psychology</li> <li>● General Neuroscience</li> <li>● General Psychology</li> <li>● General Social Sciences</li> <li>● Human Factors and Ergonomics</li> <li>● Life-span and Life-course Studies</li> <li>● Neurology</li> <li>● Neuropsychology and Physiological Psychology</li> <li>● Neuroscience (miscellaneous)</li> <li>● Psychology (miscellaneous)</li> <li>● Sensory Systems</li> <li>● Social Psychology</li> </ul>

TCI/SS	Web of Science	Scopus
		<ul style="list-style-type: none"> <li>● Social Sciences (miscellaneous)</li> </ul>
法律學	<ul style="list-style-type: none"> <li>● Criminology &amp; Penology</li> <li>● Law</li> <li>● Medicine, Legal</li> </ul>	<ul style="list-style-type: none"> <li>● Law</li> </ul>
政治學	<ul style="list-style-type: none"> <li>● Area Studies</li> <li>● International Relations</li> <li>● Political Science</li> </ul>	<ul style="list-style-type: none"> <li>● Management, Monitoring, Policy and Law</li> <li>● Political Science and International Relations</li> <li>● Public Administration</li> <li>● Sociology and Political Science</li> </ul>
經濟學	<ul style="list-style-type: none"> <li>● Economics</li> <li>● Social Sciences, Mathematical Methods</li> </ul>	<ul style="list-style-type: none"> <li>● Economics and Econometrics</li> <li>● Economics, Econometrics and Finance (miscellaneous)</li> <li>● General Economics, Econometrics and Finance</li> </ul>
社會學	<ul style="list-style-type: none"> <li>● Demography</li> <li>● Family Studies</li> <li>● Gerontology</li> <li>● Social Issues</li> <li>● Social Sciences, Interdisciplinary</li> <li>● Social Sciences, Biomedical</li> <li>● Social Work</li> <li>● Ethnic Studies</li> <li>● Sociology</li> <li>● Women's Studies</li> </ul>	<ul style="list-style-type: none"> <li>● Demography</li> <li>● Gender Studies</li> <li>● Sociology and Political Science</li> <li>● Health (social science)</li> <li>● Psychiatry and Mental Health</li> <li>● Public Health, Environmental and Occupational</li> <li>● Health</li> </ul>
傳播學	<ul style="list-style-type: none"> <li>● Communication</li> <li>● Film, Radio, Television</li> </ul>	<ul style="list-style-type: none"> <li>● Communication</li> <li>● Media Technology</li> </ul>
區域研究及地理	<ul style="list-style-type: none"> <li>● Cultural Studies</li> <li>● Asian Studies</li> <li>● Area Studies</li> <li>● Architecture</li> <li>● Construction &amp; Building Technology</li> <li>● Planning &amp; Development</li> <li>● Transportation</li> </ul>	<ul style="list-style-type: none"> <li>● Cultural Studies</li> <li>● Development</li> <li>● Urban Studies</li> <li>● Architecture</li> </ul>

TCI/SS	Web of Science	Scopus
管理學	<ul style="list-style-type: none"> <li>● Urban Studies</li> <li>● Business</li> <li>● Business, Finance</li> <li>● Hospitality, Leisure, Sport &amp; Tourism</li> <li>● Industrial Relations &amp; Labor</li> <li>● Management</li> <li>● Operations Research &amp; Management Science</li> <li>● Public Administration</li> </ul>	<ul style="list-style-type: none"> <li>● Accounting</li> <li>● Business and International Management</li> <li>● Business, Management and Accounting (miscellaneous)</li> <li>● Finance</li> <li>● General Business, Management and Accounting</li> <li>● General Economics, Econometrics and Finance</li> <li>● Industrial Relations</li> <li>● Management Information Systems</li> <li>● Management of Technology and Innovation</li> <li>● Management Science and Operations Research</li> <li>● Marketing</li> <li>● Organizational Behavior and Human Resource Management</li> <li>● Public Administration</li> <li>● Strategy and Management</li> <li>● Tourism, Leisure and Hospitality Management</li> </ul>
體育學	<ul style="list-style-type: none"> <li>● Hospitality, Leisure, Sport &amp; Tourism</li> <li>● Physiology</li> <li>● Sport Sciences</li> </ul>	<ul style="list-style-type: none"> <li>● Orthopedics and Sports Medicine</li> <li>● Physical Therapy, Sports Therapy and Rehabilitation</li> <li>● Tourism, Leisure and Hospitality Management</li> </ul>
圖書資訊學	<ul style="list-style-type: none"> <li>● Information Science &amp; Library Science</li> </ul>	<ul style="list-style-type: none"> <li>● Library and Information Sciences</li> </ul>



## 附件 3

績效指標一覽表

面向	績效指標	衡量方式	單位
人才 培育	碩博士生培育情形	外國籍碩博士在學學生數	人
	國內外優秀人才延攬情形	國內外優秀人才延攬數（含專任教師、專案教師、研究人員、業師等）	人
	指導學生參加校內外活動	創作、展演、競賽等獎項	件
學術 表現	論文發表情形	1.國內論文發表篇數	篇
		2.國際論文發表篇數	篇
	專書或圖書專章撰寫	1.學術性專書（含教科書）編輯或撰寫	本
		2.圖書專章	章
國際 合作 交流	至國際學術單位交流情形	選送成員至外國學研機構進行相關學術研究、研習或交流	人
	邀請外國學研單位至學校交流情形	國際優秀人才來台交流人數	人
	國際研究合作情形	與外國學研單位共同進行研究合作案件數	件
社會 貢獻	推動社會責任相關工作	參與社區培力活動師生數	人
	研究成果對社會發展之貢獻	與政府或民間單位合作計畫數	件



大專校院人文與社會科學領域標竿計畫  
(領域別)



(學校名稱)

計畫主持人：

日期： 年 月 日

(本頁僅供計畫書書背使用，毋須列印)

大專校院人文及社會科學領域標竿計畫

○ ○ ○ ○ ○ 大學

○ ○ ○ 領域



## 目 錄

壹、基本資料

貳、計畫摘要

參、總體營運說明

- 一、推動目標及現況
- 二、資源（包括人員）配置與整合情形說明
- 三、近5年人才培育及延攬情形
- 四、近5年國內外學術研究成效
- 五、近5年國際合作與交流成效
- 六、近5年對社會或產業發展之貢獻

肆、擬解決之社會重大議題

伍、計畫執行策略

- 一、人才培育及延攬
- 二、國內外學術研究
- 三、國際合作與交流
- 四、社會或研究貢獻

陸、未來發展之自我評估、優劣勢分析

柒、附錄

- 一、經費規劃
- 二、績效指標
- 三、參與人員一覽表



## 壹、基本資料

基本資料	
計畫領域	<input type="checkbox"/> 文學 <input type="checkbox"/> 語言學 <input type="checkbox"/> 歷史學 <input type="checkbox"/> 哲學/宗教研究 <input type="checkbox"/> 藝術學 <input type="checkbox"/> 人類學 <input type="checkbox"/> 教育學 <input type="checkbox"/> 心理學 <input type="checkbox"/> 法律學 <input type="checkbox"/> 政治學 <input type="checkbox"/> 經濟學 <input type="checkbox"/> 社會學 <input type="checkbox"/> 傳播學 <input type="checkbox"/> 區域研究及地理 <input type="checkbox"/> 管理學 <input type="checkbox"/> 體育學 <input type="checkbox"/> 圖書資訊學
執行單位	
計畫主持人	姓名：
	單位：
	職稱：
	聯絡電話：
	E-mail：
協同主持人	姓名：
	單位：
	職稱：
	聯絡電話：
	E-mail：
計畫聯絡人	姓名：
	單位：
	職稱：
	聯絡電話：
	E-mail：

## 貳、計畫摘要

(請簡要說明計畫目標、執行方法及預期效益等)

一、中文摘要

二、英文摘要



### 參、總體營運說明

- 一、推動目標及現況
- 二、資源（包括人員）配置與整合情形說明
- 三、近5年人才培育及延攬情形
- 四、近5年國內外學術研究成效
- 五、近5年國際合作與交流成效
- 六、近5年對社會或產業發展之貢獻



### 肆、擬解決之社會重大議題

（具體描述其重要性、國內外相關研究概況、學校優勢、對社會貢獻等）

## 伍、計畫執行策略

- 一、人才培育及延攬
- 二、國內外學術研究
- 三、國際合作與交流
- 四、社會或研究貢獻



## 陸、未來發展之自我評估、優劣勢分析







## 柒、附錄

### 一、經費規劃

1. 經費使用請確依「大專校院高等教育深耕計畫經費使用原則」辦理，其餘未盡事宜則依「教育部補助(捐)助及委辦經費核撥結報作業要點」辦理。
2. 涉及一級用途別(人事費、業務費及設備及投資)互相流用，應報本部同意後辦理。
3. 資本門經費不得流用至經常門。
4. 人事費未依學經歷(職級)或期限聘用人員核剩餘款不得流用。

經常門		資本門	配合款	合計
人事費	業務費			





## 二、績效指標

面向	績效指標	衡量方式	單位	109 現況值	110 目標值	111 目標值
人才培育	碩博士生培育情形	外國籍碩博士在學學生數	人			
	國內外優秀人才延攬情形	國內外優秀人才延攬數(含專任教師、專案教師、研究人員、業師等)	人			
	指導學生參加校內外活動	創作、展演、競賽等獎項	件			
學術表現	論文發表情形	1.國內論文發表篇數 2.國際論文發表篇數	篇 篇			
	專書或圖書專章撰寫	1.學術性專書(含教科書)編輯或撰寫 2.圖書專章	本 章			
	至國際學術單位交流情形	選送成員至外國學研機構進行相關學術研究、研習或交流	人			
國際合作 交流	邀請外國學研單位至學校交流情形	國際優秀人才來台交流人數	人			
	國際研究合作情形	與外國學研單位共同進行研究合作案件數	件			





社會貢獻	推動社會責任相關工作	參與社區培力活動師生數	人	
	研究成果對社會發展之貢獻	與政府或民間單位合作計畫數	件	

三、參與人員一覽表

表格不敷使用時請自行增列

類別	姓名		任職機關		單位		orcid ID	是否為玉山計畫學者
	中文	英文	中文	英文	中文	英文		



## 大專校院人文與社會科學領域標竿計畫摘要表

學校：
領域： <input type="checkbox"/> 文學 <input type="checkbox"/> 語文學 <input type="checkbox"/> 歷史學 <input type="checkbox"/> 哲學/宗教研究 <input type="checkbox"/> 藝術學 <input type="checkbox"/> 人類學 <input type="checkbox"/> 教育學 <input type="checkbox"/> 心理學 <input type="checkbox"/> 法律學 <input type="checkbox"/> 政治學 <input type="checkbox"/> 經濟學 <input type="checkbox"/> 社會學 <input type="checkbox"/> 傳播學 <input type="checkbox"/> 區域研究及地理 <input type="checkbox"/> 管理學 <input type="checkbox"/> 體育學 <input type="checkbox"/> 圖書資訊學
計畫主持人：
計畫重點摘述： (擬另案申請科技部博士級研究人員補助者，請併同說明相關規劃)





# 大專校院人文與社會科學領域標竿計畫

教育部、科技部

109年12月





## 02 目標

- ✦ 建立人文與社會科學領域常態性支持系統
- ✦ 持續提升人文與社會科學領域之研究能量，培育優質領域人才，研究成果具社會貢獻
- ✦ 為提升教研能量之先導計畫，未來可銜接特色領域研究中心計畫

第25頁, 共36頁  
線上簽核文件列印 - 第26頁/共37頁





# 03 名詞定義

參考「臺灣人文及社會科學引文索引資料庫分類(TCIHSS)」分類，共計17個領域

類別	領域	
人文類	文學	
	語文學	
	歷史學	哲學/宗教研究
	藝術學	
	人類學	教育學
社會類	心理學	法律學
	政治學	經濟學
	社會學	傳播學
	區域研究及地理	管理學
	體育學	圖書資訊學



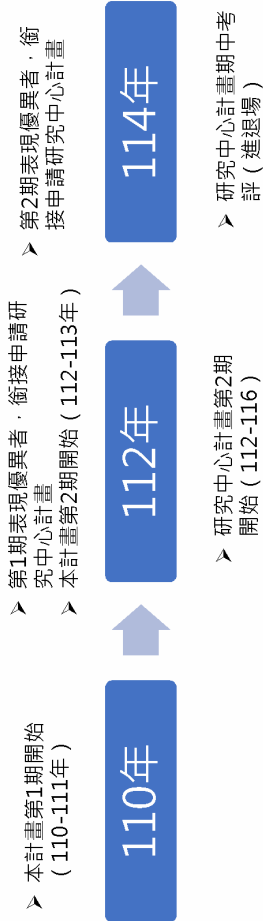




# 04 期程、經費、對象及件數

## 期程：

本計畫期程為4年，每2年為一期  
可銜接申請特色領域研究中心計畫

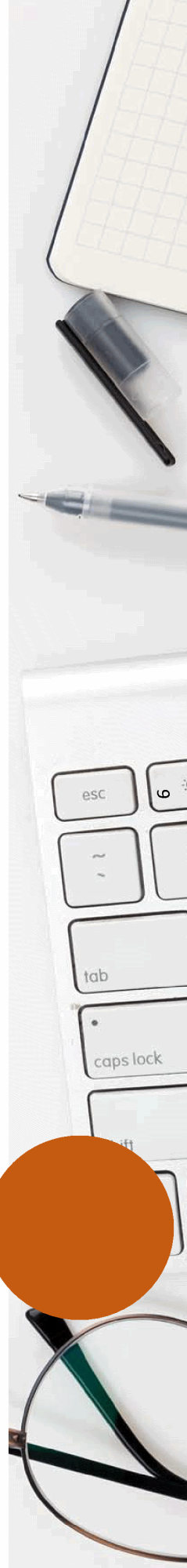


## 經費：

每案最高新臺幣500萬元，獲補助學校應編列補助額度10%以上之配合款  
獲核定之計畫，得另案向科技部申請博士級研究人員補助

## 對象及件數：

各公私立大專校院，每一領域僅能提出1案







## 05 申請條件



實體空間：  
有一定實體空間提供相關成員進行研究溝通協調



國際表現：

1. 所申請計畫領域相對應QS世界大學排名系統學科之次領域，於2018-2020年曾於QS世界大學排名前100名，不受第3項（學術表現）之限制，但仍應符合第1項（實體空間）條件
2. 計畫所屬領域相對應QS學科之次領域，於2018-2020年曾於QS世界大學排名前500名



學術表現：

1. 國際期刊論文發表情形

104-108年於InCites分析平臺（Web of Science資料庫）或SciVal分析平臺中（Scopus資料庫）  
庫），計畫所屬領域之論文發表篇數至少30篇，且相對影響力(InCites為CNCI; SciVal為FWCI)高於0.8

2. 臺灣人文及社會科學引文索引資料庫論文發表情形

- 104-108年於臺灣人文及社會科學引文索引資料庫所屬領域之期刊論文或專書論文至少30篇
3. 自著專書/專書章節/編著專書發表

104-108年自著專書或編著專書3本以上，或專書章節15篇以上





## 06 審查重點

06



### 總體營運說明

1. 推動目標及現況
2. 資源（包括人員）配置與整合情形說明
3. 近5年人才培育及延攬情形
4. 近5年國內外學術研究成效
5. 近5年國際合作與交流成效
6. 近5年對社會發展之貢獻



### 擬解決之社會重大議題



### 計畫執行策略

1. 人才培育及延攬
2. 國內外學術研究
3. 國際合作與交流
4. 社會或產業貢獻



### 未來發展之自我評估、優劣勢分析

8





# 07 績效指標

## 📎 人才培育

- 1. 碩博士生培育情形
- 2. 國內外優秀人才延攬情形
- 3. 指導學生參加校內外活動

## 📎 國際合作交流

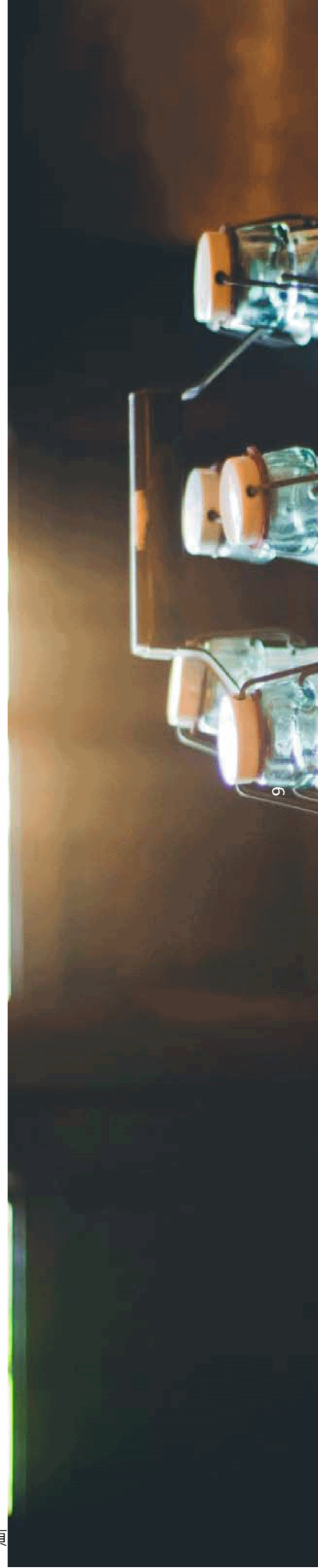
- 1. 至國際學術單位交流情形
- 2. 邀請外國學術單位至學校交流情形
- 3. 國際研究合作情形

## 📎 學術表現

- 1. 論文發表情形
- 2. 專書或圖書專章撰寫

## 📎 社會貢獻

- 1. 推動社會責任相關工作
- 2. 研究成果對社會發展之貢獻





# 績效指標

## 07

面向	績效指標	衡量方式	單位
人才 培育	碩博士生培育情形	外國籍碩博士在學學生數	人
	國內外優秀人才延攬情形	國內外優秀人才延攬數(含專任教師、專案教師、研究人員、業師等)	人
	指導學生參加校內外活動	創作、展演、競賽等獎項	件
學術 表現	論文發表情形	1.國內論文發表篇數 2.國際論文發表篇數	篇
	專書或圖書專章撰寫	1.學術性專書(含教科書)編輯或撰寫 2.圖書專章	本 章
國際 合作 交流	至國際學術單位交流情形	選送成員至外國學研機構進行相關學術研究、研習或交流	人
	邀請外國學研單位至學校交流情形	國際優秀人才來台交流人數	人
	國際研究合作情形	與外國學研單位共同進行研究合作案件數	件
社會 貢獻	推動社會責任相關工作	參與社區培育活動師生數	人
	研究成果對社會發展之貢獻	與政府或民間單位合作計畫數	件

線上簽核文件列印 - 第32頁/共37頁





## 08 計畫申請注意事項

- 計畫摘要表（一計畫一份，格式詳附件2）於**109年12月25日**前備文函送本部（送達）
- 每一領域僅能提報一件申請案，校內應建立機制進行初步篩選
- 計畫書**正文至多50頁（不含封面、目次及附件）**，A4大小，14號字，雙面列印
- 計畫書**紙本一式10份及電子檔1份**（所有計畫檔案燒在同一份光碟裡，含Word及PDF檔），於**110年1月21日**前備文函送（送達）教育部，逾期送達、資料不全或資格不符者，均不予受理
- 獲核定之計畫，得另依「**科技部補助延攬人文學及社會科學類博士級研究人員試行要點**」規定，另向科技部申請博士級研究人員補助

第32頁，共36頁  
線上簽核文件列印 - 第33頁/共37頁

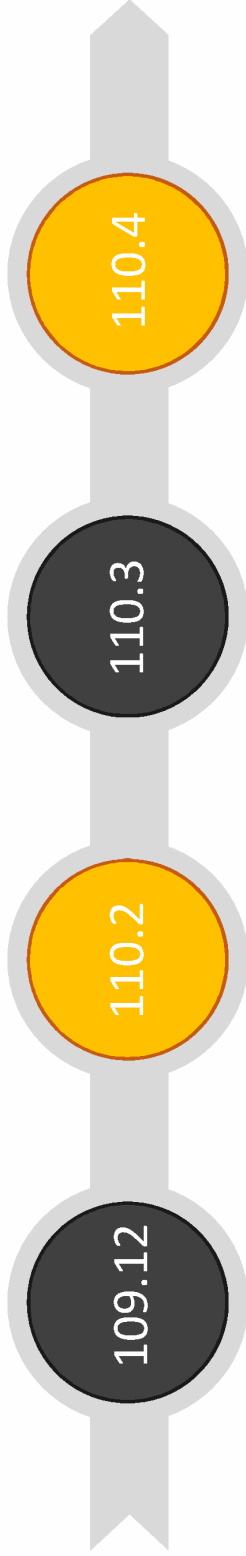






# 09 期程規劃

公告徵件      書面審查      簡報審查      公告結果



第33頁, 共36頁  
線上簽核文件列印 - 第34頁/共37頁



12









## 附件 國際期刊論文表現計算

104-108年於InCites分析平臺 ( Web of Science資料庫 ) 或SciVal分析平臺中 ( Scopus資料庫 )，計畫所屬領域之論文發表篇數至少30篇，且相對影響力(InCites為CNCI; SciVal為FWCI)高於0.8。

**相對影響力**：一篇論文之相對影響力為該論文之被引用次數，相較同一年同一領域同一文體的全球被引用次數，得出之比值。如果一單位於一領域有N篇論文，就有N個比值，將這些比值相加除以篇數得出該單位該領域之相對影響力。

**舉例**：一篇2018年經濟學article類論文，至目前為止被引用5次，全球同一年同一領域同一文體的平均被引用次數是10次，相對影響力為 $5/10 = 0.5$ 。

- 學校自行計算，**計算結果及論文清單**併同計畫申請書函送本部 ( **論文清單務必包含DOI-數位文件識別號、標題、作者、期刊，以及發表年** )
- 論文清單有困難者，可由本部委託之專業團隊進行論文清單整理
- 指標計算有困難者，可將確認之論文書目資料 ( **務必包含DOI-數位文件識別號、標題、作者、期刊，以及發表年** ) 送交本部，委由專業團隊計算是否符合申請條件







# 附件 計畫摘要表

大專校院人文與社會科學領域標竿計畫摘要表

學校：	
領域：	<input type="checkbox"/> 文學 <input type="checkbox"/> 語文學 <input type="checkbox"/> 歷史學 <input type="checkbox"/> 哲學/宗教研究 <input type="checkbox"/> 藝術學 <input type="checkbox"/> 人類學 <input type="checkbox"/> 教育學 <input type="checkbox"/> 心理學 <input type="checkbox"/> 法醫學 <input type="checkbox"/> 政治學 <input type="checkbox"/> 經濟學 <input type="checkbox"/> 社會學 <input type="checkbox"/> 傳播學 <input type="checkbox"/> 區域研究及地理 <input type="checkbox"/> 管理學 <input type="checkbox"/> 體育學 <input type="checkbox"/> 圖書資訊學
計畫主持人：	
計畫重點摘要：	
(擬另案申請科技部博士級研究人員補助者，請併同說明相關規劃)	

- 1.學校應於109年12月25日前**備文**函送本部高教司(送達)摘要表
- 2.**每案至多一頁，擬另案申請科技部博士級研究人員補助者，應併同說明相關規劃**
- 3.摘要表僅供本部進行申請案領域分類及聘請審查委員之參考，非審查項目