

檔 號：

保存年限：

# 行政院農業委員會 函

機關地址：100212 臺北市中正區南海路  
37號

承辦人：黃明雅  
電話：(02)2312-4061  
傳真：(02)2312-5818  
電子信箱：

受文者：國立中興大學研究發展處

發文日期：中華民國110年10月6日

發文字號：農科字第1100053189號

速別：最速件

密等及解密條件或保密期限：

附件：活動簡章(ATTCH1 智慧農機技術與產品交流媒合會\_活動簡章(第二場).pdf)

主旨：本會委託財團法人精密機械發展中心舉辦本(110)年度第二場「智慧農機技術與產品交流媒合會」，請踴躍派員參加，請查照。

說明：

- 一、旨揭會議係為促進農機業者、學研單位與工業方智慧關鍵零組件、系統整合業者之交流與跨域合作，期應用 ICT、IoT、AI、感測、機器人等科技，進而使我國農業及相關機械設備朝智慧化發展。本會業於本年7月辦理第一場，由於反應熱烈爰繼續辦理第二場，歡迎農業機械設備學研單位及業者踴躍報名!
- 二、本交流媒合會訂於本年10月12日(二)下午2時以Teams會議軟體線上辦理，當日另安排線上媒合交流服務，使農機先進與智慧關鍵零組件、系統整合業者進行一對一技術諮詢，執行單位將依據預約順序進行商談，將於10月10日(日)前提供會議連連結及媒合訪談時間。
- 三、請於本年10月9日(六)前至網址<https://forms.gle/CTC5reoqwmnsjK4p7>線上完成報名，活動聯繫請洽辜小姐(litingku@tairoa.org.tw，04-23581866#20)。

正本：台灣農機工業同業公會、臺灣農業機械暨資材協會、中華民國農業機械耕作服

國立中興大學

第1頁，共2頁



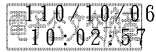
1100017767 110/10/06



裝  
訂  
線

務協會聯合會、本會農業試驗所、本會桃園區農業改良場、本會苗栗區農業改良場、本會臺中區農業改良場、本會臺南區農業改良場、本會高雄區農業改良場、本會花蓮區農業改良場、本會臺東區農業改良場、本會茶業改良場、本會種苗改良繁殖場、中華農業機械學會、國立臺灣大學生物機電工程學系、國立中興大學生物產業機電工程學系、國立嘉義大學生物機電工程學系、國立宜蘭大學生物機電工程學系、國立屏東科技大學生物機電工程系

副本：本會科技處、本會農糧署、本會漁業署、本會畜牧處、財團法人精密機械研究發展中心、社團法人台灣智慧自動化與機器、國立中興大學研究發展處



裝

訂



線