

檔 號：

保存年限：

台灣電力股份有限公司綜合研究所 函

機關地址：10091臺北市羅斯福路4段198號
聯絡人：歐陽芳如
電子信箱：u283135@taipower.com.tw
連絡電話：02-23601178

受文者：國立中興大學

發文日期：中華民國108年2月25日

發文字號：研字第1088019525號

速別：普通件

密等及解密條件或保密期限：

附件：

主旨：本公司108年度委託研究主題及研究重點，已公開於台電網站，歡迎貴單位上網查閱參考。

說明：

- 一、本公司全球資訊網網址：<http://www.taipower.com.tw/>業務公告/報告資料/委託研究計畫主題及其研究重點中之「108年度台電公司委託研究主題及研究重點」。
- 二、台電工程月刊為介紹有關電力科技相關研究成果，歡迎有關火（水）力發電、核能發電、再生能源、輸變電、配電、電力系統、能源與環境、化學與材料、資訊與電腦、工程技術及其他等相關論著、技術經驗及譯者踴躍投稿，投稿資訊http://www.taipower.com.tw/UpFile/BookFile/eng_mag.pdf。

正本：國立臺灣大學、國立政治大學、國立清華大學、國立交通大學、國立成功大學、國立中央大學、國立中興大學、國立中正大學、國立中山大學、國立臺灣海洋大學、國立高雄師範大學、國立彰化師範大學、國立臺北大學、國立陽明大學、國立嘉義大學、國立高雄大學、國立東華大學、國立暨南國際大學、國立臺灣科技大學、國立雲林科技大學、國立屏東科技大學、國立臺北科技大學、國立虎尾科技大學、國立勤益科技大學、國立澎湖科技大學、國立臺北藝術大學、國立臺灣藝術大學、國立臺南藝術大學、國立臺東大學、國立宜蘭大學、國立聯合大學、國立臺南大學、國立臺北教育大學、國立臺中教育大學、國立臺北護理健康大學、國立高雄餐旅大學、國立金門大學、國立體育大學、國立臺灣體育運動大學、國立臺中科技大學、國立高雄科技大學、國立屏東大學、國立臺北商業大學、國立臺灣戲曲學院、國立臺灣師範大學、國立臺東專科學校、國立臺南護理專科學校、臺北市立大學、高雄醫學大學、臺北醫學大

國立中興大學



裝

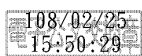
訂

線



學、中國醫藥大學、中山醫學大學、中國文化大學、東海大學、中原大學、東吳大學、逢甲大學、淡江大學、靜宜大學、長庚大學、元智大學、中華大學、華梵大學、大葉大學、義守大學、世新大學、銘傳大學、實踐大學、南華大學、真理大學、大同大學、長榮大學、玄奘大學、亞洲大學、佛光大學、開南大學、輔仁大學學校財團法人輔仁大學、東方學校財團法人東方設計大學、嘉藥學校財團法人嘉南藥理大學、慈濟學校財團法人慈濟大學、健行學校財團法人健行科技大學、萬能學校財團法人萬能科技大學、朝陽科技大學、崑山科技大學、樹德科技大學、輔英科技大學、龍華科技大學、弘光科技大學、明新科技大學、建國科技大學、明志科技大學、高苑科技大學、大仁科技大學、聖約翰科技大學、嶺東科技大學、中國科技大學、中臺科技大學、遠東科技大學、中華醫事科技大學、景文科技大學、東南科技大學、德明財經科技大學、南開科技大學、僑光科技大學、台南家專學校財團法人台南應用科技大學、光宇學校財團法人元培醫事科技大學、明道學校財團法人明道大學、康寧學校財團法人康寧大學、中華學校財團法人中華科技大學、廣亞學校財團法人育達科技大學、美和學校財團法人美和科技大學、吳鳳學校財團法人吳鳳科技大學、環球學校財團法人環球科技大學、台灣首府學校財團法人台灣首府大學、中州學校財團法人中州科技大學、修平學校財團法人修平科技大學、長庚學校財團法人長庚科技大學、城市學校財團法人臺北城市科技大學、大華學校財團法人大華科技大學、醒吾學校財團法人醒吾科技大學、南榮學校財團法人南榮科技大學、文藻學校財團法人文藻外語大學、慈濟學校財團法人慈濟科技大學、致理學校財團法人致理科技大學、華夏學校財團法人華夏科技大學、正修學校財團法人正修科技大學、南臺學校財團法人南臺科技大學、宏國學校財團法人宏國德霖科技大學、崇右學校財團法人崇右影藝科技大學、台北海洋學校財團法人台北海洋科技大學、和春技術學院、大漢技術學院、亞東技術學院、蘭陽技術學院、黎明技術學院、大同技術學院、臺灣觀光學院、經國管理暨健康學院、稻江科技暨管理學院、南亞科技學校財團法人南亞技術學院、亞太學校財團法人亞太創意技術學院、馬偕學校財團法人馬偕醫學院、馬偕學校財團法人馬偕醫護管理專科學校、仁德醫護管理專科學校、樹人醫護管理專科學校、慈惠醫護管理專科學校、耕莘健康管理專科學校、敏惠醫護管理專科學校、育英醫護管理專科學校、崇仁醫護管理專科學校、聖母醫護管理專科學校、新生醫護管理專科學校、財團法人中華經濟研究院、財團法人台灣經濟研究院、財團法人工業技術研究院、財團法人台灣綜合研究院、財團法人金屬工業研究發展中心、行政院原子能委員會核能研究所

副本：綜研所〈研發室〉



所長 洪紹平